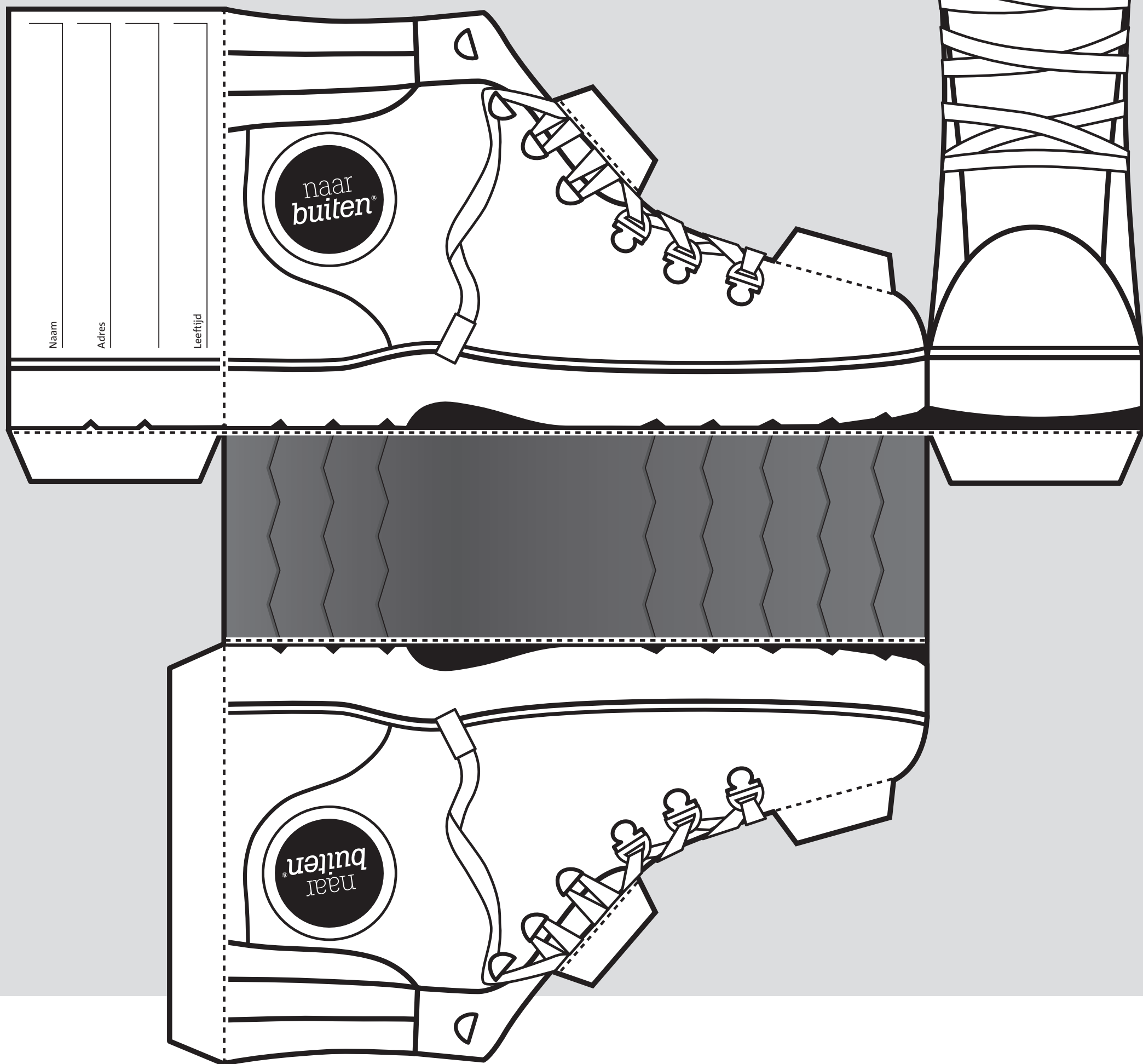


# *buiten* spelen



## **De boswachterschoen voor Sinterklaas**

Wat voor kleuren vind jij dat deze stoere boswachterschoen moet krijgen.  
Versier de schoen zoals jij dat leuk vindt. Knip hierna de schoen netjes uit.  
De schuine flapjes zijn de lijmranden. Deze moet je eerst vouwen op de stippellijn en dan plakken.

Lever de schoen in bij het Buitencentrum op .....

Je kunt hem weer ophalen om te zien of er wat in zit op .....

Vergeet niet het kaartje in te vullen op de hielzijde, anders weet ik niet van wie de schoen is.  
Veel succes, Sinterklaas

